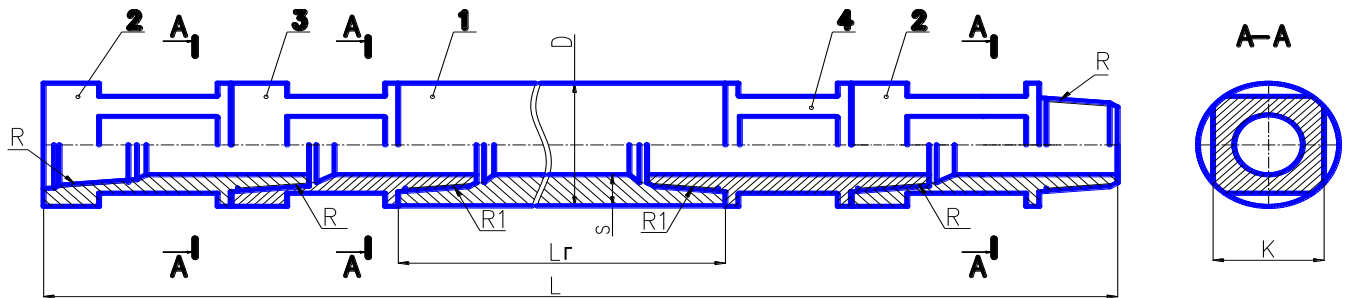


Штанги для буровых станков шарошечного бурения

Обозначение	D x s	Резьба присоед. R	Резьба R1	Длина штанги L	Длина гильзы Lг	Размер под ключ H	Масса кг
-------------	-------	-------------------	-----------	----------------	-----------------	-------------------	----------

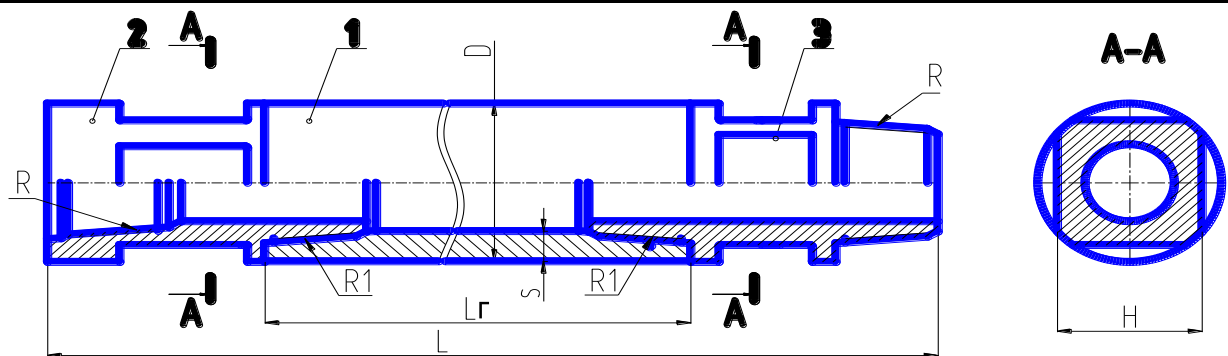
Штанги тяжелые



1 - Гильза 2 - Муфта-2шт. 3 - Муфта 4 - Ниппель

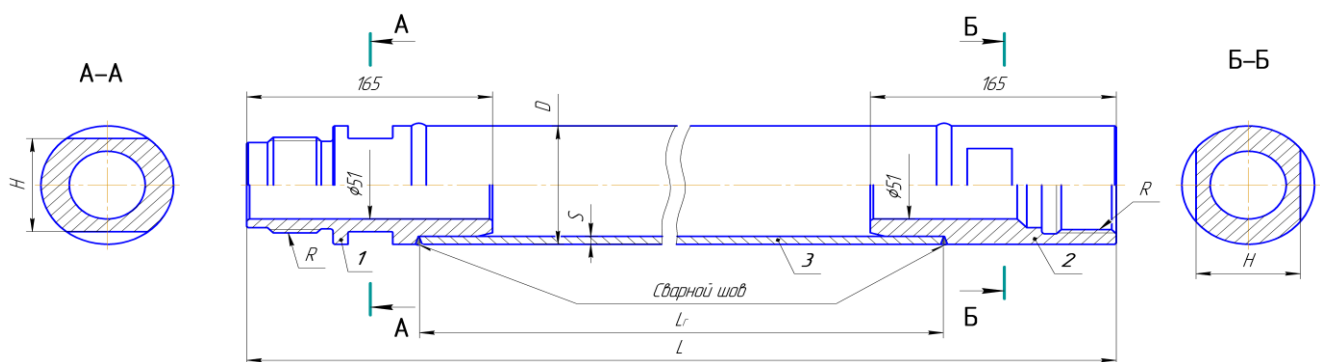
ШТ 24.00.000	Ø168 x 45	Сп138x10x1:4	3-121	8200	7320	138	1075
--------------	-----------	--------------	-------	------	------	-----	------

Штанги легкие



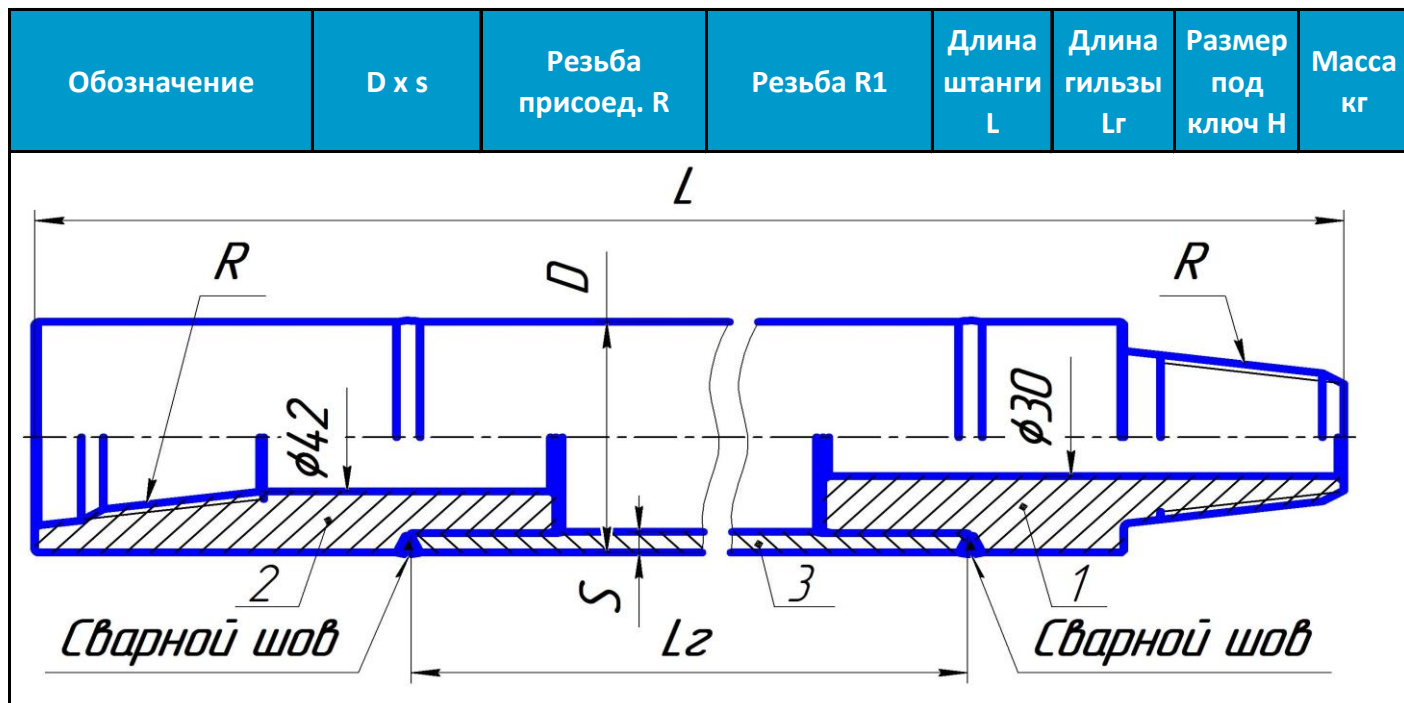
1 - Гильза 2 - Муфта 3 - Ниппель

ШЛ 31.00.000	Ø133 x 32	Сп102x10x1:6	3-102	8200	7482	114	637,2
--------------	-----------	--------------	-------	------	------	-----	-------

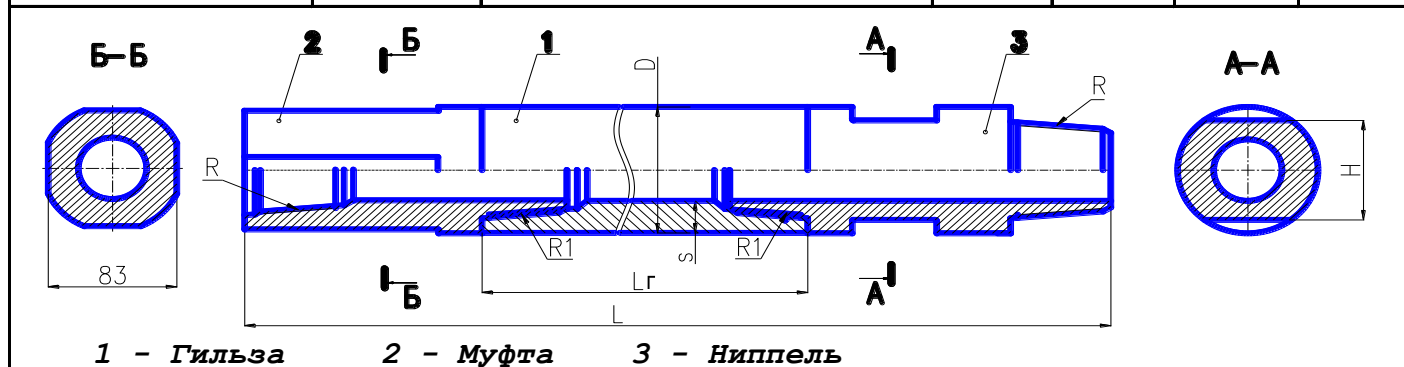


1 - Ниппель 2 - Муфта 3 - Гильза

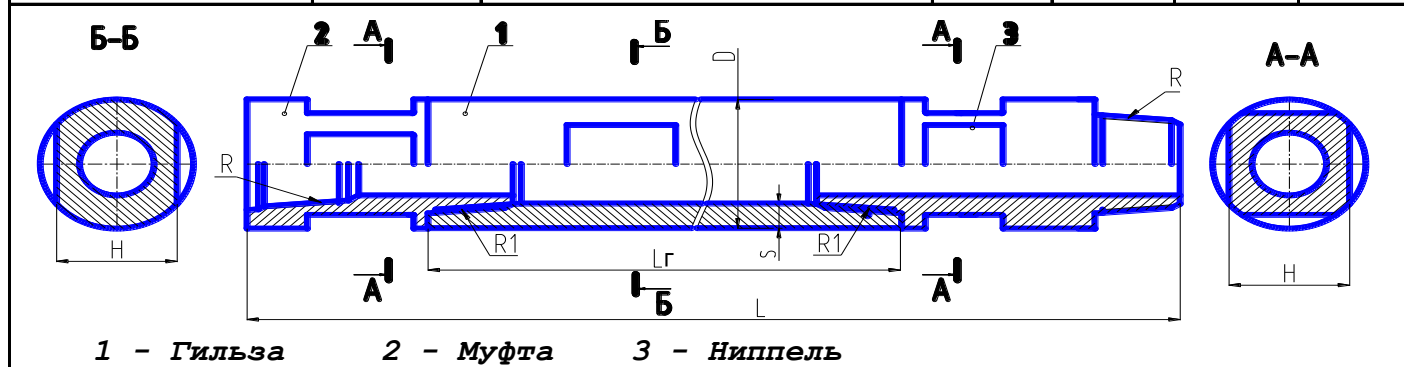
ШЛ 03.00.000	Ø89 x 6	72x10		950	716	70	18,1
--------------	---------	-------	--	-----	-----	----	------



ШЛ 11.00.000	Ø89 x 8	3-66	5000	4740	—	85,9
ШЛ 11.00.000-01	Ø89 x 8	3-66	4000	3740	—	69,9

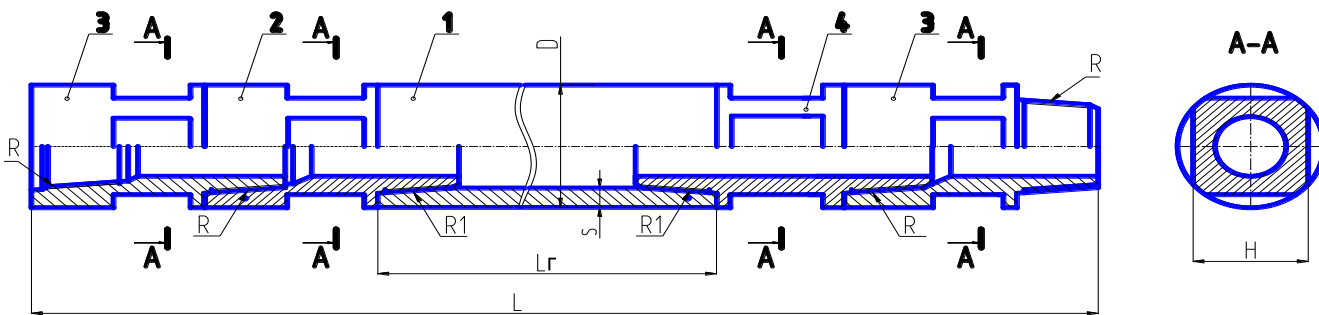


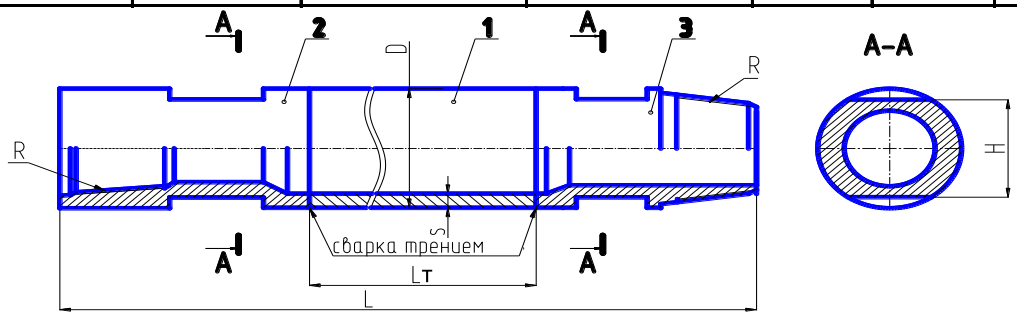
ШЛ 26.00.000	Ø89 x 25	3 - 73	9248	8630	70	367
--------------	----------	--------	------	------	----	-----

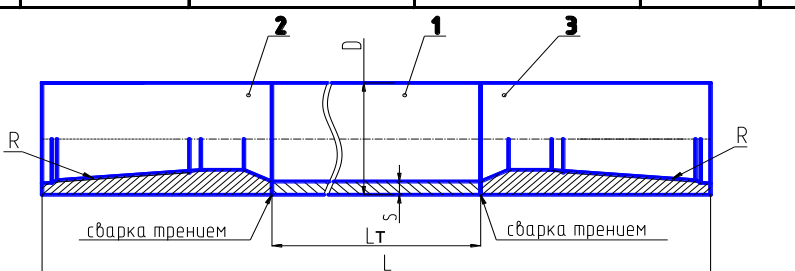


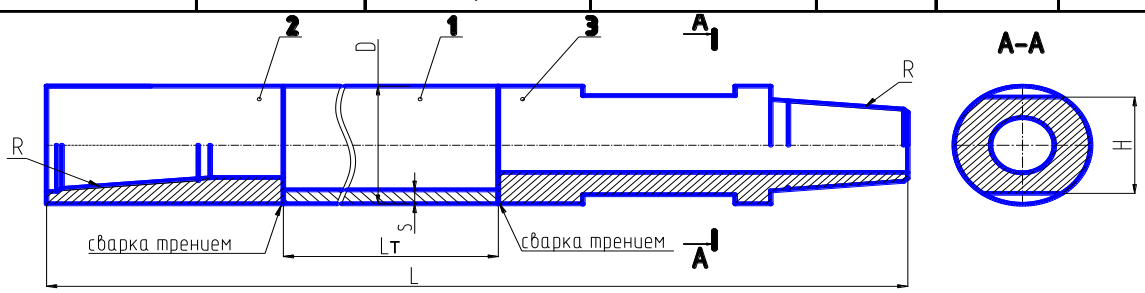
ШЛ 32.00.000	Ø146 x 32	Сп117x10x1:4	3-117	11400	10675	120	1037
--------------	-----------	--------------	-------	-------	-------	-----	------

Обозначение	D x s	Резьба присоед. R	Резьба R1	Длина штанги L	Длина гильзы L _г	Размер под ключ H	Масса кг
-------------	-------	----------------------	-----------	----------------------	-----------------------------------	-------------------------	-------------

 <p>1 - Гильза 2 - Муфта 3 - Муфта (2шт.) 4 - Ниппель</p>							
ШЛ 24.00.000	Ø168 x 30	Сп138x10x1:4	3-133	8200	7325	138	828

 <p>1 - Гильза (Труба) 2 - Муфта 3 - Ниппель</p>							
ШЛ 33.00.000	Ø63 x 4,5	3 - 50	-	1220	940	52	9,7
ШЛ 37.00.000	Ø63 x 4,5	Сп 56x3x1:4	-	1220	950	52	11

 <p>1 - Гильза (Труба) 2 - Муфта 3 - Ниппель</p>							
ШЛ 34.00.000	Ø50 x 5	Сп42x4,233x1:6	-	1700	1520	-	10

 <p>1 - Гильза (Труба) 2 - Муфта 3 - Ниппель</p>							
ШЛ 35.00.000	Ø50 x 5	Сп42x4,233x1:6	-	2060	1500	36	10,3